

ET 200i AC/DC

Soldadura TIG AC / DC HF y Electrodo Revestidos



ET 200i AC/DC

La ET200i AC/DC es una máquina completa, con todos los recursos para soldadura TIG y Electrodo.

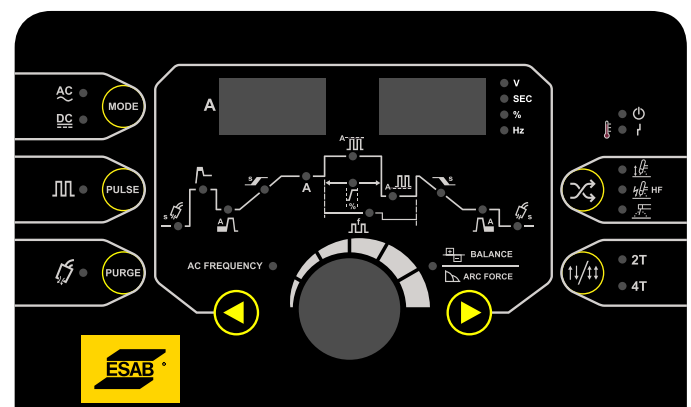
Con excelente desempeño TIG AC/DC, es ideal para soldaduras de alto rendimiento en aluminio, aleaciones de aluminio, aleaciones de magnesio, acero inoxidable, acero al carbono y cobre. Y además, puede soldar con cualquier tipo de electrodo revestido.

- **Salida con corriente AC para aluminio**, aleaciones metálicas, magnesio y salida con corriente DC para todos los demás tipos de metales.
- **TIG HF (Alta Frecuencia)**, facilita la operación para la apertura del arco y evita la contaminación de la pieza y del tungsteno.
- **Lift TIG** ideal para ser usado en aplicaciones donde el TIG HF no puede ser aplicado.
- **Modo TIG pulsado, AC o DC**, es excelente para soldadura en espesores pequeños con fácil control del aporte de calor.
- **Balance de onda**, ajuste utilizado para controlar la limpieza de óxidos en la soldadura y la penetración del arco.
- **Panel completo y fácil de usar**, seleccione el parámetro que desea configurar y ajuste con la única perilla central visualizando el valor en los instrumentos digitales.

Principales Aplicaciones

- Fabricación de muebles
- Fabricación Ligera
- Reparación y mantenimiento

Para más información visite esab.com



Seleccione el parámetro que desea configurar y ajústelo en los instrumentos digitales.

ET 200i AC/DC

Especificaciones	
Tensión de alimentación	1Ø - 220 (+/-10%)
Frecuencia de alimentación	50/60Hz
Rango de Corriente - TIG (GTAW)	5 - 200A (DC) 30 - 200A (AC LiftTIG) 10 - 200A (AC TIG HF)
Rango de corriente - Electroodos (SMAW)	5 - 170A (DC) 10 - 170A (AC)
Cargas Autorizadas - TIG (GTAW)	200A / 18,0V @ 20% 116A / 24,6V @ 60% 90A / 13,6V @ 100%
Cargas Autorizadas - Electroodos (SMAW)	170A / 26,8V @ 15% 100A / 24,0V @ 60% 80A / 23,2V @ 100%
Potencia	7,89 KVA
Normas	IEC 60974-1 / CSA E60974-1-00 / UL60974-1
Fusible recomendado	20A
Clase de Protección	IP23
Clase de Aplicación	S
Dimensiones (An x L x Al)	240 x 475 x 400mm
Peso	22kg

Información de Compra	
ET 200i ACDC <i>Incluye: Cable de masa - 3m, Manguera de gas, Torcha TIG, Porta electrodo - 3m, Correa de hombro, Manual de usuario</i>	0616151

SOLDEXA

UNA COMPAÑÍA **ESAB**

ESAB / esab.com

